

IB-TOSCAMの機器仕様

主なハードウェア仕様

■パソコン本体	
機種名	東芝FA用パソコン
CPU	Intel Corei3 3.3GHz
メモリ	2GB(※ミラーリングの場合4GB)
HDD	250GB(シングル) 250GB×2(ホットスワップミラーリング)
OS	Windows7 Professional 日本語32Bit版
LAN	10BASE-T/100BASE-TX/1000BASE-TX自動切替
本体寸法	115(W)×310(H)×365(D)
オプション	RAS機能

■ディスプレイ

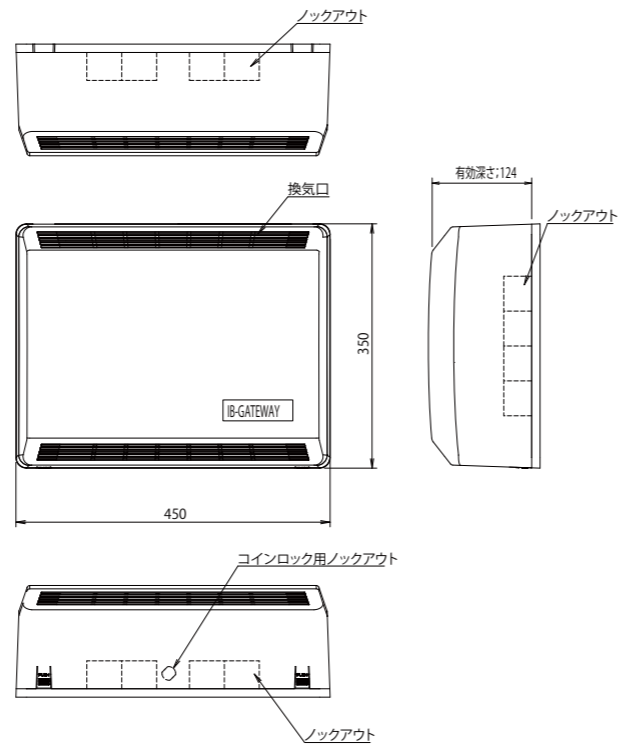
サイズ	19型
パネル	カラーTFT液晶パネル
入力端子	アナログRGB、デジタルHDCP対応DVI-D

■IB-Gateway

入力信号	RS485⇔LAN変換 5ポート
	パルス入力 8点
出力信号	リレー接点出力 8点
LAN	10BASE-T/100BASE-TX/1000BASE-TX自動切替
その他 I/O機器	⇒ M-SYSTEM、KEYENCE、渡辺電機等のI/O機器

主なソフトウェア仕様

■メインソフト	
ソフト名	IB-TOSCAM (アイビートスカム)
管理点数	最大65,536点(仮想や計算ポイントも含む)
チャンネル数	4チャンネル(最大16チャンネル オプション対応)
画面	最大17画面表示 画面ストレッチ機能(手動画面拡大・縮小)
オプション	Webクライアント機能 (5・10・20台同時接続ライセンス 20以上は別途相談)



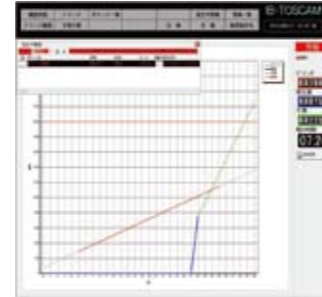
グラフィック機能(スケルトン画面)



グラフィック例

グラフィック描画機能により、スケルトン画面を表示できます。グラフィック画面には、各フィーダーの計測値や開閉状態、警報状態が表示されます。また、平面図や立面図、その他のグラフィックについても描画可能。

デマンド監視機能

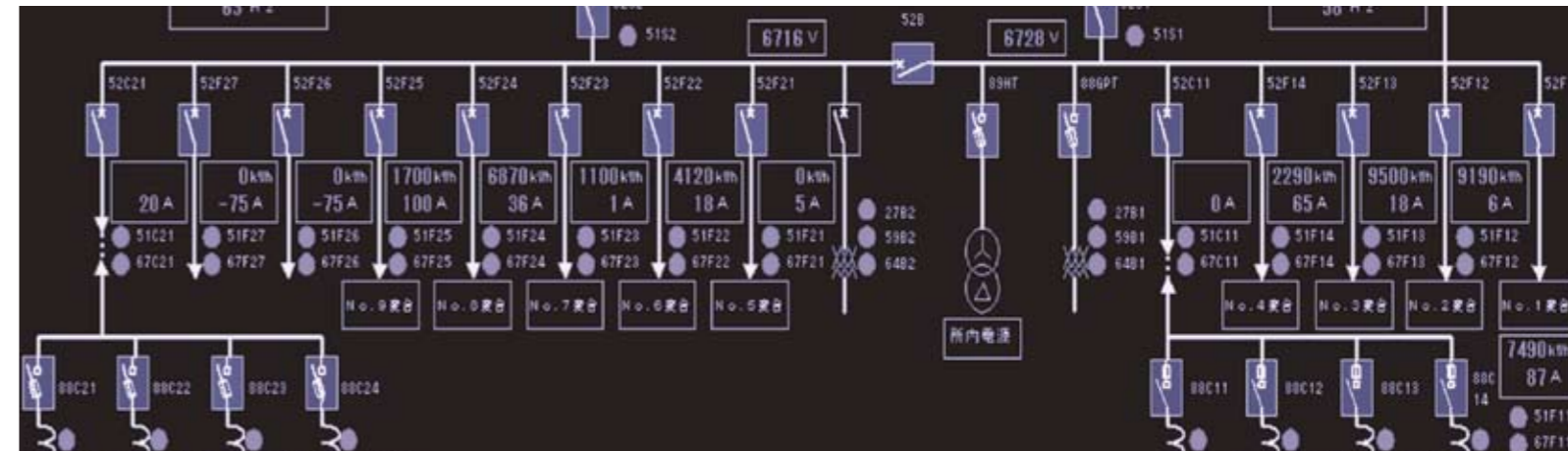


デマンド監視画面

受電電力量から30分周期でデマンド予測を行い、契約電力を超える恐れがある場合は警報として出力し、デマンド監視制御を行います。デマンド警報には、1段・2段・3段・4段警報があります。デマンド制御出力は、8点とします。(8点を超える場合は別途ご相談)

エネルギー管理モニタ

IB-TOSCAM



アイ・ビー・テクノス株式会社

※詳しいお問い合わせは下記へご連絡ください。

東京本店 〒101-0021 東京都千代田区外神田1-8-13 NREG秋葉原ビル
TEL 03-4231-2222 FAX 03-4231-2228

本社 〒155-0033 東京都世田谷区代田3-36-3
TEL 03-3419-3360 FAX 03-3419-7946

営業所 仙台 千葉 横浜 金沢 大阪 大分

<http://www.ibtechnos.co.jp>

アイ・ビー・テクノス株式会社

既設TOSCAM各機種から IB-TOSCAMへの更新のおすすめ

センター装置は経年劣化や環境ストレス(温度、湿度、腐食等)などの様々な要因によりトラブルの発生率が高まっています。また機器の旧式化や廃型などにより部品供給^{注1)}も困難な状況です。万一、トラブルが発生した場合には、監視・制御の能力が低下したり、システムの停止に至る事も考えられ、復旧が長期化した場合その影響範囲は大きくなります。

注1) 日本電機工業会技術資料(JEM-TR205)「監視制御用計算機システムの保守指針」では、保守業務の対応期間を保守部品の供給、障害の解析、部品修理技術の維持などの困難さから10年間としています。またその延長も最大5年としています。

下記の東光東芝メーターシステムズ製、東芝メーターテクノ製の各機種をご使用のお客さまは、弊社の後継システムIB-TOSCAMへの早めのリプレースをおすすめ致します。

【東光東芝メーターシステムズ製】

TOSCAM-25/TOSCAM-56(PC)/TOSCAM-160(PC)
NEW TOSCAM-60/NEW TOSCAM-400
TOSCAM-EM1/TOSCAM-EM2/TU(KK10A)

【東芝メーターテクノ製】

とすかむくん/TEMS-2000
TOSCAM-DL1/TOSCAM-DL2/TOSCAM-DL3

IB-TOSCAM

IB-TOSCAMの特長

- 視認性・操作性の向上
- 汎用機器を利用したシステム構築を実現
イニシャルコスト低減と、大規模リニューアル不要
- 既設システムを無駄なく利用し次世代のシステムに更新致します。
- アイ・ビー・テクノス「省エネシリーズ」との融合で省エネ対策も万全

繋げる省エネシリーズ

P-Q master™(ポンプ・インバータ制御)

- ▶▶ 熱源ポンプ/消費電力→最大70%削減
- ▶▶ 二次ポンプ/消費電力→最大90%削減

エネカット(空冷ヒートポンプマルチエアコン制御システム)

- ▶▶ 消費電力→最大20%削減

EleSaver(使用電力量抑制システム)

- ▶▶ デマンド監視の情報で対象負荷を停止

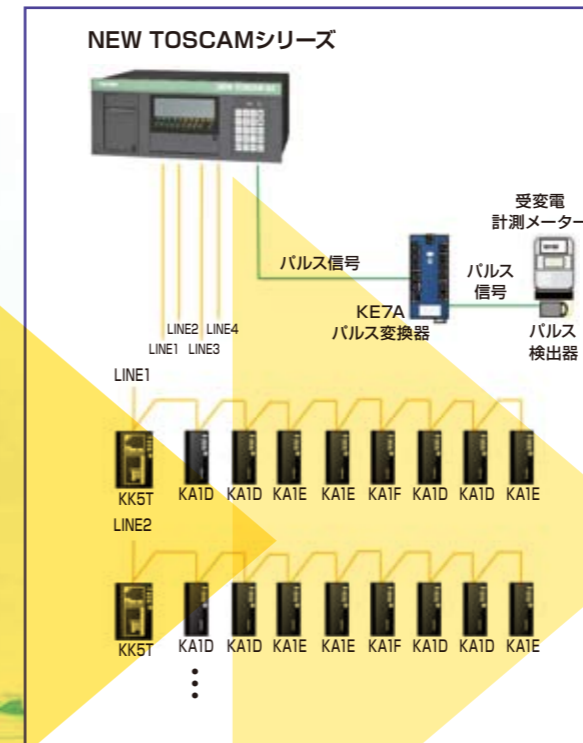
「見える化」から「魅せる化」へ



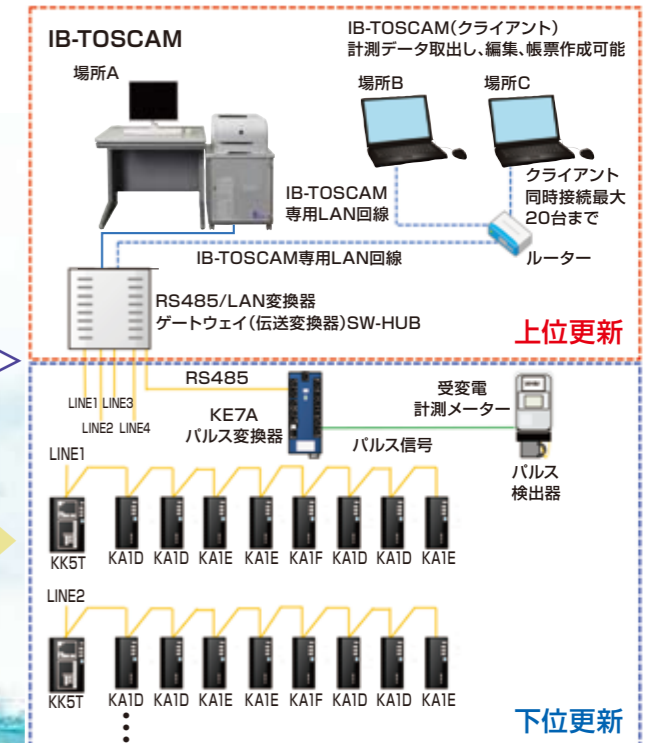
アイ・ビー・テクノスのトータルソリューション

IB-TOSCAMの更新プラン【ステップ更新】

既存のシステム構成概略図



IB-TOSCAMへの更新システム構成図



上位側をステップ更新することで、故障した時の不安が解消します。また、更新にかかる1回のイニシャルコストを低減できます。下位側は、時期を変えて更新することが可能です。

IB-TOSCAMの帳票機能

帳票出力機能で、日報・月報・年報・分析を表示、印刷、Excelデータ出力する事ができます。基本的な帳票フォーマットは、下記内容です。

- ① 電力・電力量転記
 - ② 合計・最大値・最小値・平均
- 必要であれば、温度や周波数等のアナログ値も帳票に転記させる事ができます。上記内容以外に記載したい帳票内容がある場合は、別途ご相談させていただきます。